



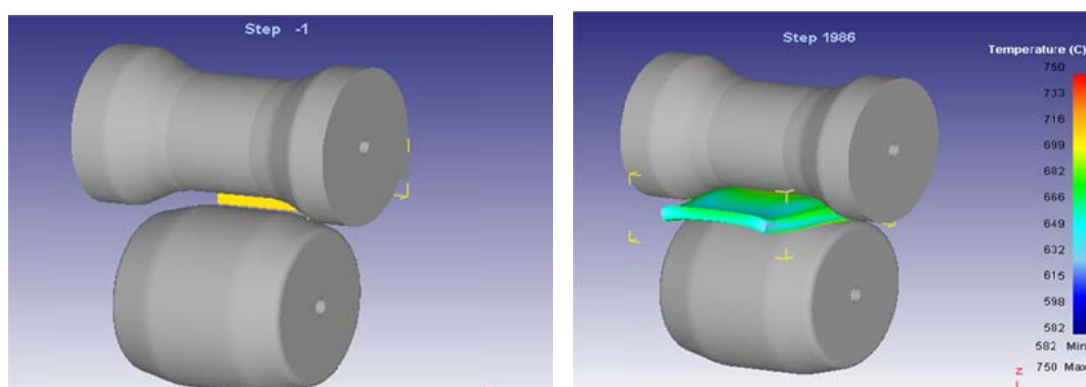
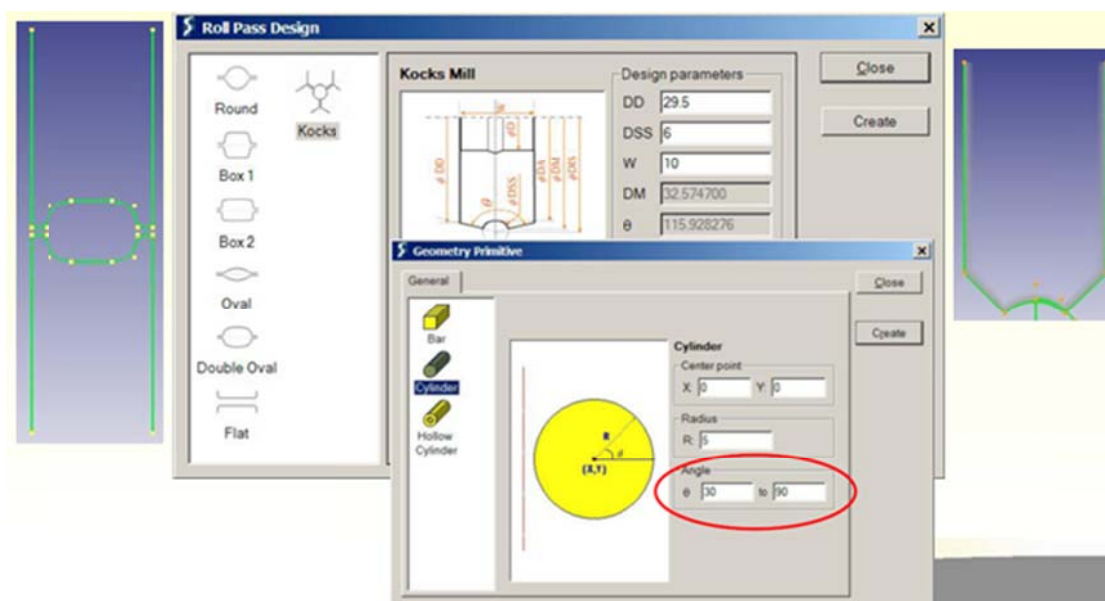








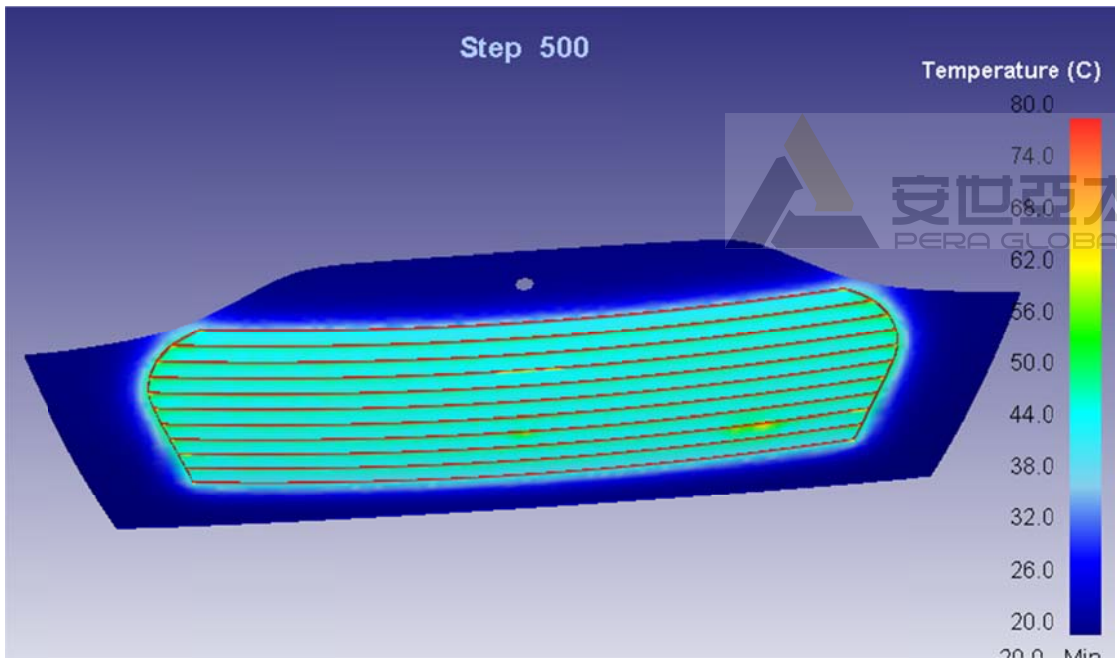
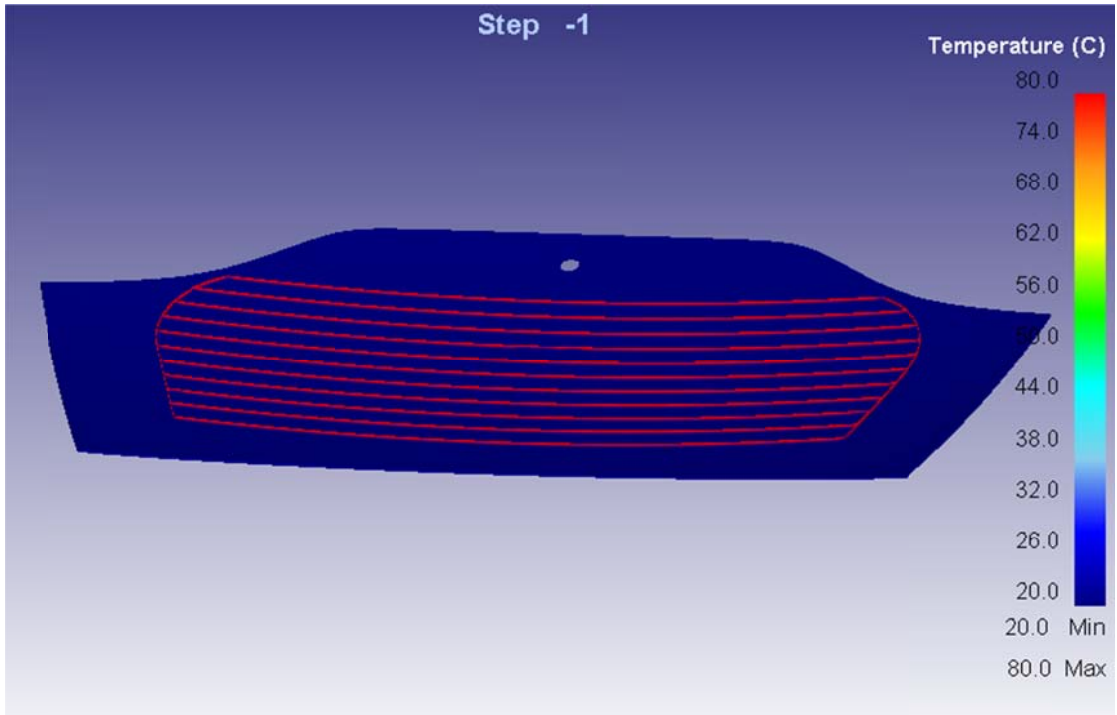
DEFORM 具有专业的辊压成形分析模板，采用流程化操作方式，可以参数化建立玻璃辊压模型，并采用全六面体单元进行计算，预测辊压成形形状及缺陷，优化辊压工艺参数。



玻璃辊压成形分析

#### 4.4 玻璃加热分析

汽车玻璃的加热，通过在玻璃表面刷电阻丝并通过电流进行玻璃的升温。其中电阻丝的尺寸及分布方式对玻璃的加热温度分布有很大影响。DEFORM 可通过热计算功能进行玻璃在电阻丝加热条件下的温度场分布，优化电阻丝参数及分布设计。



玻璃加热分析温度场云图